



Montevideo 09 de julio de 2021

## **OBJETO DEL LLAMADO**

**CONTRATACION DE UNA EMPRESA PARA EL MONTAJE DE MUROS, CUBIERTA Y COLOCACIÓN DE ABERTURAS EXTERIORES E INTERIORES DE 1 VIVIENDA CON PANELES MULTICAPA TIPO ISOPANEL, EN CIUDAD DE MELO PERTENECIENTE A JUNTOS MVOT.**

DIRECCION DE LA OBRA: Remigio Castellanos 1244 entre Avellaneda y 14 de Julio, Barrio Murguía, ciudad de Melo, Departamento Melo.

La cotización debe comprender los siguientes trabajos:

1. Montaje de muros exteriores e interiores con todos sus accesorios y sellados
2. Montaje de cubierta con todos sus accesorios y sellados
3. Colocación de aberturas exteriores e interiores con todos sus accesorios y sellados

El montaje de las viviendas se realizará en función de los planos, detalles, especificaciones y memoria constructiva otorgados a la empresa por parte de Juntos.

El personal de Juntos realizará los trabajos de acondicionamiento de terreno, ejecución de dispositivo de cimentación, instalación sanitaria, instalación eléctrica y terminaciones en cada vivienda.

Todos los materiales para la realización del montaje serán proporcionados por Juntos.

La empresa deberá contar con sus propias instalaciones (vestuarios, duchas, comedor, sshh) según normativa vigente.

La empresa deberá contar con todas las herramientas acordes al montaje.

Se estima como tiempo de ejecución 15 días hábiles.

## ***Descripción de las tareas***

### **1. Montaje de muros exteriores e interiores**

Luego de finalizada la ejecución del dispositivo de cimentación y cuando la Dirección de Obra lo considere oportuno, la empresa podrá comenzar con el montaje de la vivienda de acuerdo a los siguientes pasos:

A - Replanteo de los cerramientos verticales

Como perfil de fijación de los paneles al dispositivo de cimentación (también llamado perfil de arranque) se utilizará un perfil U conformado en frío con chapa galvanizada de 1.50mm. de espesor y 104mm. de ancho (o similar) el cual será proporcionado por Juntos.

El perfil de fijación se utilizará para realizar el replanteo de los cerramientos verticales.

El perfil de fijación U que contendrá los muros exteriores - interiores se posicionará en el borde de la platea,



“Que los más infelices sean los más privilegiados” Gral. José Gervasio Artigas

sobre la cara exterior de la viga, sobresaliendo 1cm hacia el exterior (ver esquema 01). En el exterior, se sellará el encuentro del perfil con la superficie de cimentación utilizando Sika Flex 221A color blanco, en el interior dicho encuentro se sellará con silicona neutra color blanco.

En los muros interiores el perfil de arranque se posicionara según ubicación en plano de albañilería.

El perfil de fijación U se vinculará al dispositivo de cimentación mediante varilla roscada de 3/8" + taco metálico expansivo cada 50 cm., o con anclajes de expansión KBV Hilti 1/2" cada 50 cm.

Se deberá realizar la canalización para la instalación eléctrica tanto de puestas como del tablero. Del tablero saldrá por platea, por lo que los ductos estarán a la espera de los muros empalmando los mismos para dejar por pared a la espera de las puestas según plano de instalación eléctrica.

#### B - Montaje de cerramientos verticales

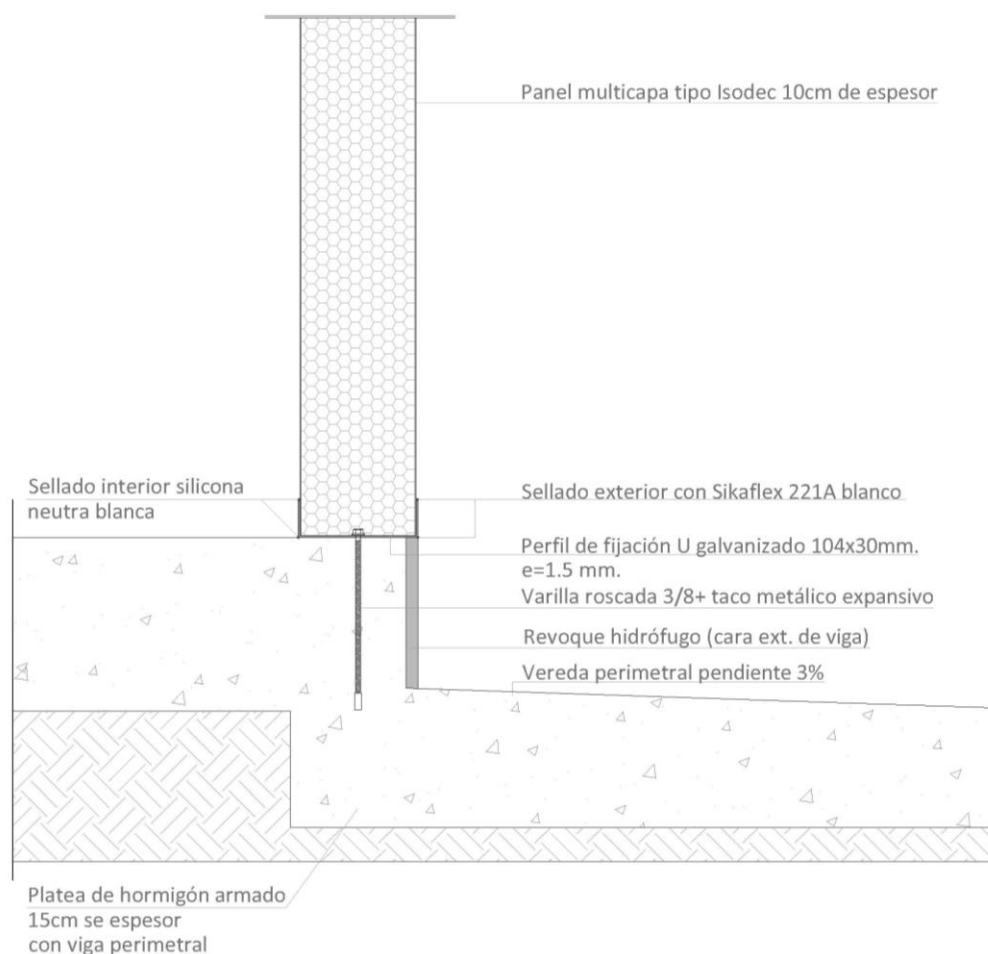
El montaje se comenzará por los paneles que conforman los cerramientos verticales separativos interior – exterior.

Los paneles se ubicarán en el interior del perfil de fijación y se deslizarán hasta su posición definitiva, vinculando el panel a las dos alas del perfil mediante remaches tipo pop de acero inoxidable, los cuales se colocarán a una distancia máxima de 15 cm. En los casos que el cálculo estructural así lo requiera, se colocarán también conectores metálicos de 6mm. galvanizados cada 16cm. para vincular las dos alas del perfil y el panel.

Se sugiere comenzar con el posicionado de los paneles de una esquina. En el proceso de montaje de los muros exteriores se deberá ir posicionando a modo de contrafuerte al menos un panel de los que componen los tabiques interiores.

Posteriormente al montaje de los paneles, se sellará el encuentro entre estos y las aletas del perfil. En la cara exterior el sellado se realizará con Sika Flex 221A color blanco y en la cara interior con silicona neutra color blanco.

“Que los más infelices sean los más privilegiados” Gral. José Gervasio Artigas



Esquema 01 – unión de perfil de arranque con dispositivo de cimentación

Cuando en el encuentro de dos cerramientos verticales quede expuesto el alma central de poliestireno expandido de un panel, el mismo se protegerá colocando un perfil metálico (perfil de terminación) con remaches similares a los utilizados en la fijación de los paneles, a una distancia no mayor de 15cm.

Para las uniones a 90° de paneles verticales, se utilizará según el caso perfil U o ángulo interior de 40x40mm de chapa galvanizada prepintada blanca similar a la chapa del panel.

En todos los casos se sellarán las uniones al interior con silicona blanca neutra y al exterior con Sikaflex 221A.



## 2. Montaje de cubierta

La pendiente de la cubierta será de 5%.

El perfil que se utilizará para vincular los paneles de cubierta con los paneles de pared será del tipo L ángulo estructural de aluminio anodizado (5x5cm.).

Se realizará el corte de los paneles de muro en función de la pendiente de cubierta previo a la colocación de la misma.

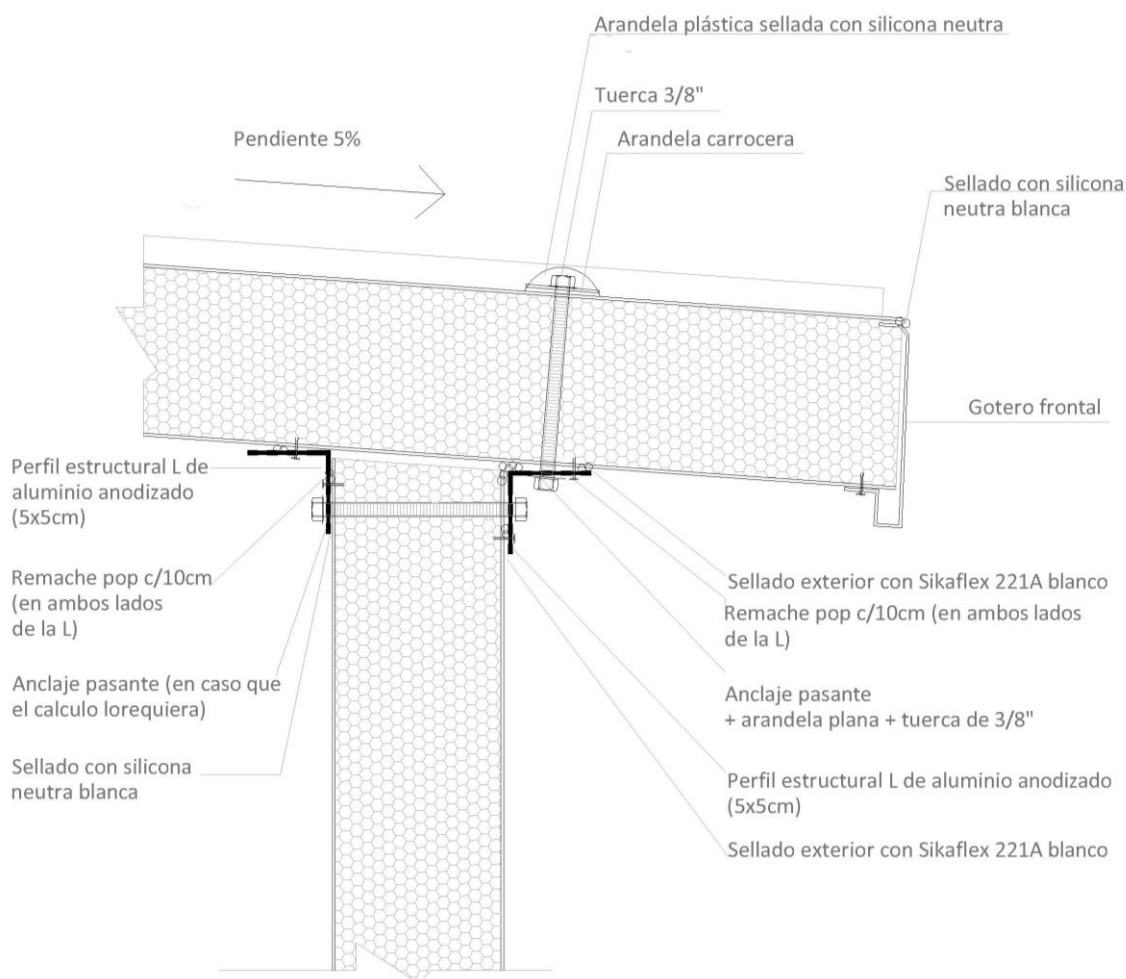
En primera instancia se presentará el panel sobre los cerramientos verticales y se fijará mediante remachado el ángulo estructural al cerramiento vertical. Los remaches se colocarán a una distancia de 10 cm.

Luego se posicionarán los paneles de cubierta, los cuales se vincularán entre sí mediante el doble engrafado de los mismos y a los paneles verticales mediante los perfiles estructurales.

Además de los remaches, el ángulo estructural se vinculará con la cubierta a través de anclajes pasantes y cuando el cálculo estructural así lo requiera, dichos anclajes se colocarán también vinculando los paneles de pared (ver esquema 02).

La tarea finalizará con la colocación de los diferentes accesorios, gotero frontal y laterales que complementan la terminación perimetral. Se deberá realizar el sellado completo, asegurando la estanqueidad de todo el sistema.

“Que los más infelices sean los más privilegiados” Gral. José Gervasio Artigas



Esquema 02 – Encuentro panel vertical con panel de cubierta.

### 3. Colocación de aberturas exteriores

Se le solicitará a la empresa que se encargue de la colocación de las aberturas exteriores e interiores de la vivienda.

El vano que contiene la abertura se realizará de 6 mm. más que las dimensiones de la misma.

Para el amure de las aberturas se utilizarán perfiles UGA de 98mm y perfiles C de chapa prepintada blanca para paneles de 100mm.

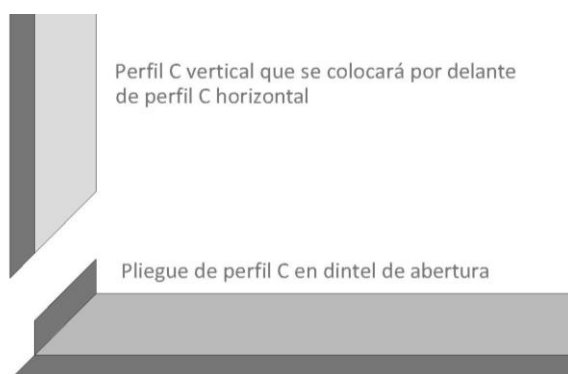
Los perfiles UGA se colocarán en las jambas (verticales) de los vanos y los perfiles C de chapa blanca en todo el vano.

Tanto a nivel de antepecho como de dintel, se dejara 1cm de pendiente desde el interior hacia el exterior.

Una vez posicionado el perfil UGA dentro del panel, se cortará y posicionará con inglete de 45º el perfil C de chapa prepintado blanco.

En el caso del mencionado perfil C se deberá tener especial cuidado con su plegado con el fin de asegurar la estanqueidad del sistema en ese sector.

“Que los más infelices sean los más privilegiados” Gral. José Gervasio Artigas



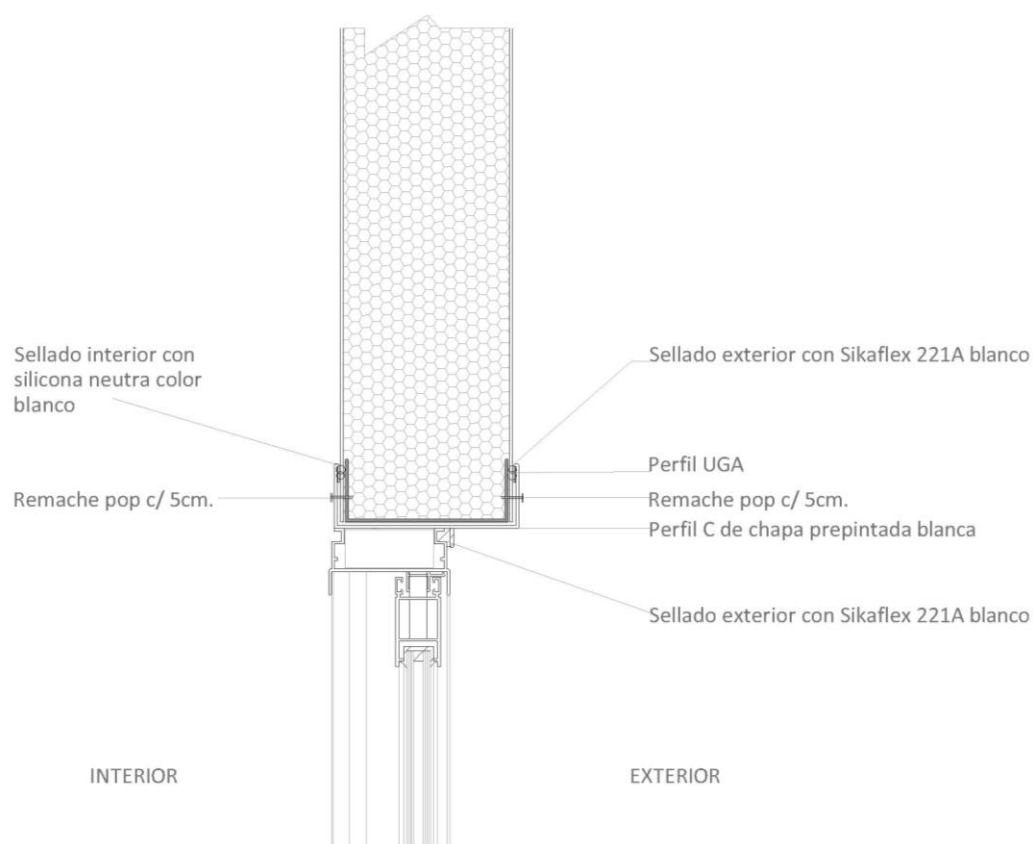
Esquema 03 – Pliegue perfil C de chapa prepintada en contorno de abertura

Como se muestra en el esquema 03, el perfil C que se colocará en el antepecho se plegará verticalmente hacia las jambas de la abertura formando una especie de garganta, los perfiles C que cubren las jambas pasaran por encima de este pliegue.

Luego de realizar la correcta presentación de la abertura, se procederá a la colocación de los tornillos de fijación autorroscante para aberturas de aluminio anclando la misma al perfil prepintado C y al perfil UGA. Posteriormente a la vinculación de estos perfiles mediante remaches a los paneles.

Una vez colocadas las aberturas se procederá al sellado del sistema. El mismo se realizará exteriormente con Sika Flex 221A color blanco e interiormente con silicona neutra blanca.

“Que los más infelices sean los más privilegiados” Gral. José Gervasio Artigas



Esquema 04 – Encuentro panel con abertura de aluminio

#### 4. Sellado de todas las juntas y remaches exteriores

Con el fin de asegurar la estanqueidad de la vivienda, se realizará el correcto sellado exterior e interior de todo el sistema, incluyendo juntas, encuentros entre paneles, entre perfiles y panel, en todos los remaches y lugares en donde se especifique.

Para el sellado exterior se utilizará Sika Flex 221A color blanco y para el sellado interior silicona neutra color blanco sin excepción.